

SUNWARD



SWL/SWTL

Mini încărcător SMWL/SWTL

UTILBEN www.SUNWARD.ro
Cluj-Napoca, Cluj B-dul Muncii nr. 36
400641
Tel:0733 040 000
E_mail:office@utilben.ro



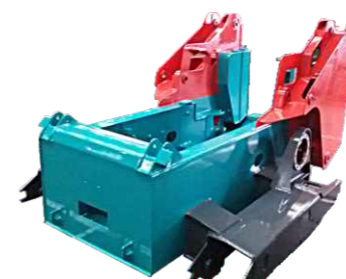
Mini încărcătorul SUNWARD SWL/SWTL este o nouă generație de utilaje compacte multifuncționale, ce combină tehnologia electrică hidraulică și mecanică.

Fiecare indice de performanță atinge nivele internaționale ridicate. Principalele sale caracteristici includ structura compactă, performanță flexibilă, eficiență ridicată, multifuncționalitate și întreținere ușoară. Este potrivit pentru infrastructura urbană, construcția de drumuri și clădiri, ateliere, depozite, docuri, punte de navă și spații înguste.

Prin schimbarea atașamentului de lucru, încărcătorul cu tracțiune mică poate executa diverse sarcini cum ar fi încărcarea, ridicarea, săparea, curățarea drumurilor și lucrări de pavaj.



Structură monolitică inovativă



Rezervorul de combustibil și șasiul au fost concepute ca o structură integrală care face utilajul mai compact și mai durabil. Construcție tubulară din oțel dreptunghiular, rigiditate bună și rezistență ridicată.

Sistem hidraulic static de deplasare



Sistem hidraulic static de deplasare, echipat cu un dispozitiv hidraulic anti-supraîncărcare, motor cu cuplu mare, forță motrică mare cu funcție de auto-frânare sigură și fiabilă.

Motorul



Motorul personalizat, puternic, fiabil, zgomot redus, încadrat în emisiile diferitelor regiuni.



Înălțime de ridicare mare



Structura optimizată permite utilajului să aibă o înălțime de ridicare mai mare decât a altor producători.

Unitate de lucru de ridicare verticală

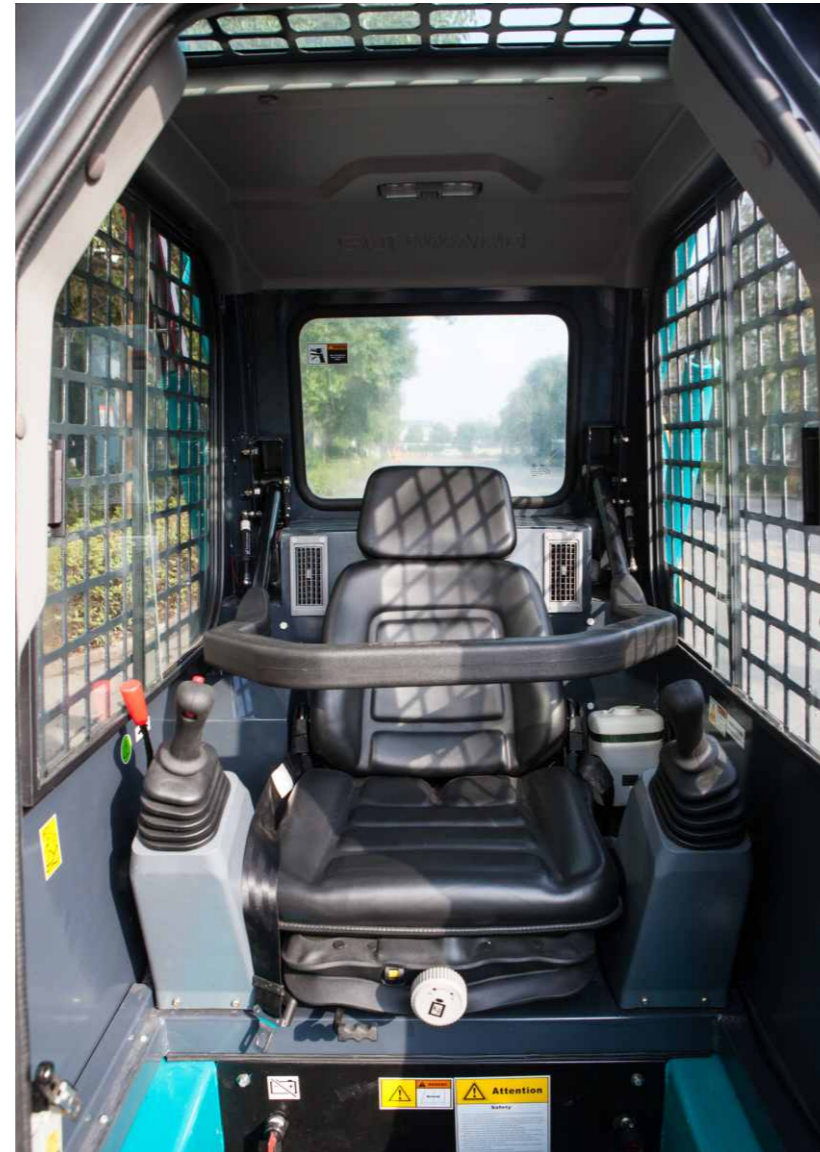


Unitate de lucru de ridicare verticală, care conține o capacitate de ridicare mai mare, o înălțime de ridicare mai mare și o distanță de descărcare mai lungă.



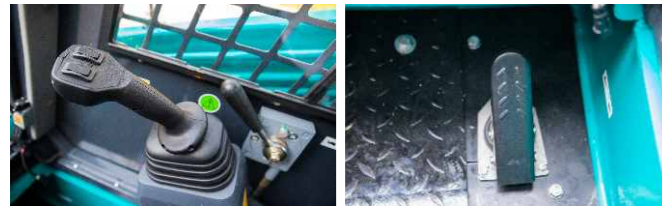
Operațiuni direct de pe joystick

Controler simplu, agil, ușor de folosit.



Accelerație cu dublu control

Accelerația de mână oferă o putere constantă.
Accelerația de pe pedală este folosită pentru încărcarea cuvei.



Spațiu mare și vedere bună, ușor de intrat și de ieșit, toate butoanele și comutatorul sunt accesibile..

Echiptat cu încălzire și A/C, alegeți configurația potrivită în funcție de regiuni diferite.



• Deschideți trapă spate la 90°

• Ridicați protecția motorului la 60°

• Basculați cabina la 30°

Conform structurii standard a cabinei FOPS / ROPS

Sistem electric de pornire cu protecție pe 3 niveluri

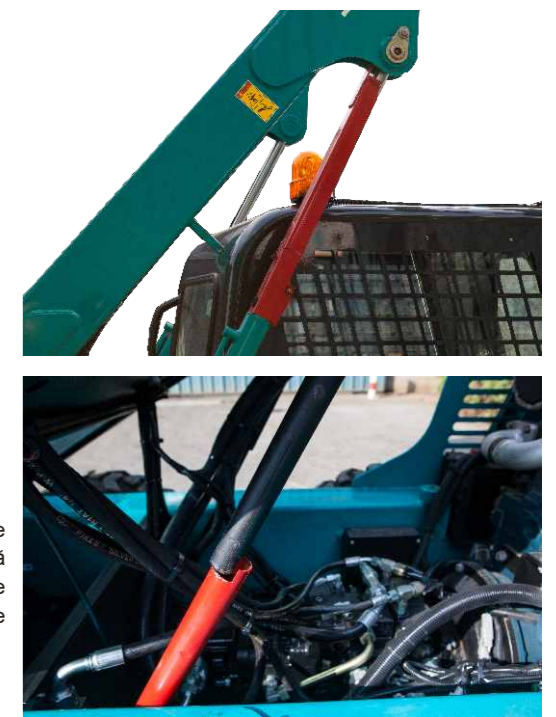
Baliză și semnale de avertizare . Sunet de marsalier.

Fereastra din spate detasabilă.

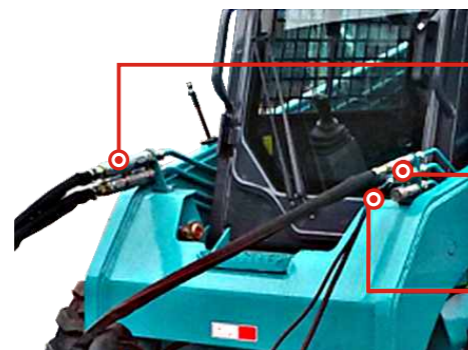


Întreținere ușoară.
Este foarte ușor de ajuns la componente.

Pârghia de siguranță este blocată când se ridică brațul, cabina sau placa de acoperire într-o poziție maximă.



Cuplă rapidă



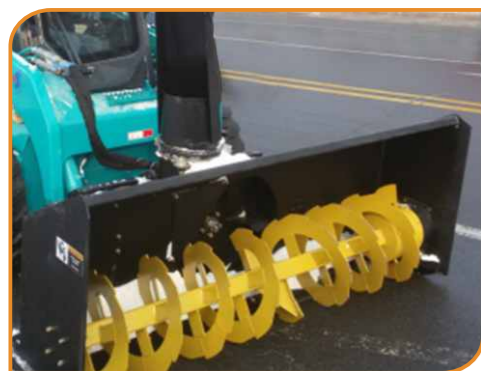
Debit mare

Debit normal

Control electric

AdaSchimb rapid al atașamentului de diferite tipuri. Majoritatea echipamentelor atașate pot fi folosite la încărcătorul de direcție Sunward.

Sistemul cu debit mare este optional. Mini incarcatorul maresc debitul prin intercalarea a doua pompe, care se incalzireaza cu o multime .



Freză de zăpadă



Freză de asfalt



Trencher



Compactor



Betonieră



Burghiu



Picon



Cupă 4 în 1



Delver



Lamă zăpadă

Construction Case



Teren accidentat în Wenchuan



La deszăpezit în Xinjiang



La lucru în Iran



La măturat în Beijing



Construcții în Changsha



Deszăpezire în Rusia



Demolare în Belgia



La lucru în Italia



În U.S.A

Configurație Standard

- Cuplare rapidă standard, cupă standard, cabină, balustradă de siguranță, scaun reglabil, panou de afișare centralizat, autonivelare, flux obișnuit, lămpi de lucru frontale lumini de avertizare, semnal marșalier, claxon etc

Opționale

- Sisteme cu debit mare, geamuri laterale, cabină închisă, încălzire, A/C, sursă de alimentare externă, contragreutate, sistem electronic de control al accesoriilor, lămpi de lucru spate

Accesorii

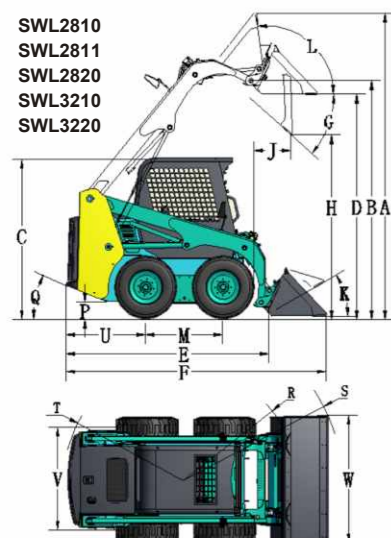
- Cupă standard, cupă 4 în 1, furcă, furcă gunoi grajd, lamă de zăpadă, cupă 2 în 1, lamă, picon hidraulic, măturătoare stradală, trencher, freză de zăpadă, sfredel pământ, compactor, sute de alte atașamente opționale etc.

SWL/SWTL

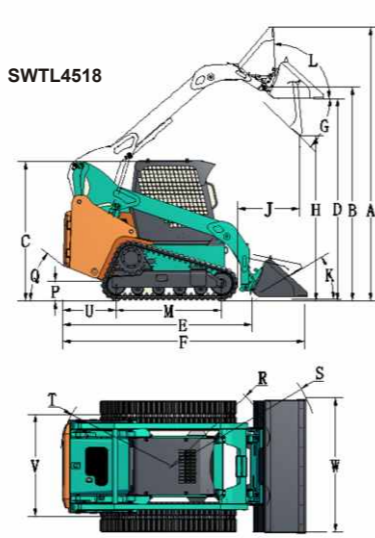
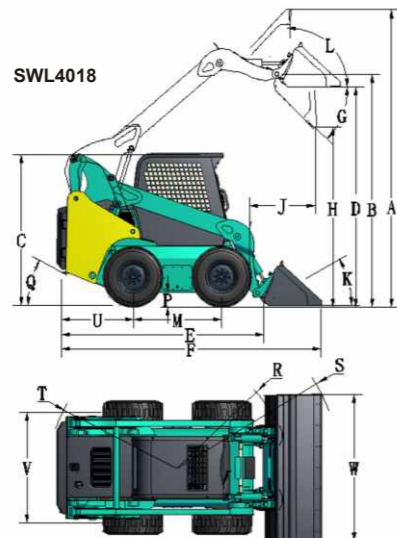
Dimensiuni mini încărcătoare

Date	Model	SWL2810	SWL2811	SWL2820	SWL3210	SWL3220	SWL4018	SWTL4518	
Dimensiuni(LxIhx)	mm	3261x1600x2130	3318x1600x2130	3318x1600x2130	3651x1830x2068	3651x1830x2068	3686x2015x2098	3660x2015x2130	
Parametrii de operare	A Înălțimea maximă de operare	mm	3850	3850	3850	4020	4020	4108	4108
	B Înălțimea la balamaua cupei	mm	3002	3002	3002	3123	3123	3210	3210
	C Înălțimea la partea superioară a cabinei	mm	2018	2014	2014	2068	2068	2098	2130
	D Înălțimea până la fundul cupei	mm	2834	2834	2834	2948	2948	3034	3034
	E Lungime fără accesorii	mm	2475	2604	2604	2950	2950	2927	2889
	F Lungime cu cupă standard	mm	3261	3318	3318	3651	3651	3686	3660
	G Înălțimea maximă a unghiului de descărcare	°	42	42	42	43	43	43	43
	H Înălțime de descărcare	mm	2320	2320	2320	2395	2395	2453	2453
	J Descărcare	mm	475	475	475	625	625	876	925
	K Unghiul de rotire al cupei la sol	°	30	30	30	30	30	30	30
	L Cupă la unghiul maxim de rotire	°	97	97	97	93	93	92	92
	M Ampatament	mm	987	987	987	1116	1116	1233	1600
	P Garda la sol	mm	190	190	190	205	205	205	235
	Q Unghi de plecare	°	25	25	25	27	27	28	36
	R Fără accesorii înainte de raza de rotire	mm	1168	1235	1235	1342	1342	1365	1439
	S Înainte de rotire	mm	1954	1953	1953	2180	2180	2245	2289
	T După rotire	mm	1534	1531	1531	1700	1700	1751	1673
	U Lungime spate	mm	960	1021	1021	1122	1122	1063	802
	V Distanța între osii	mm	1293	1293	1293	1475	1475	1501	1530
W Lățime cupă	mm	1600	1600	1600	1830	1830	2015	2015	

Seria SWL



Seria SWTL

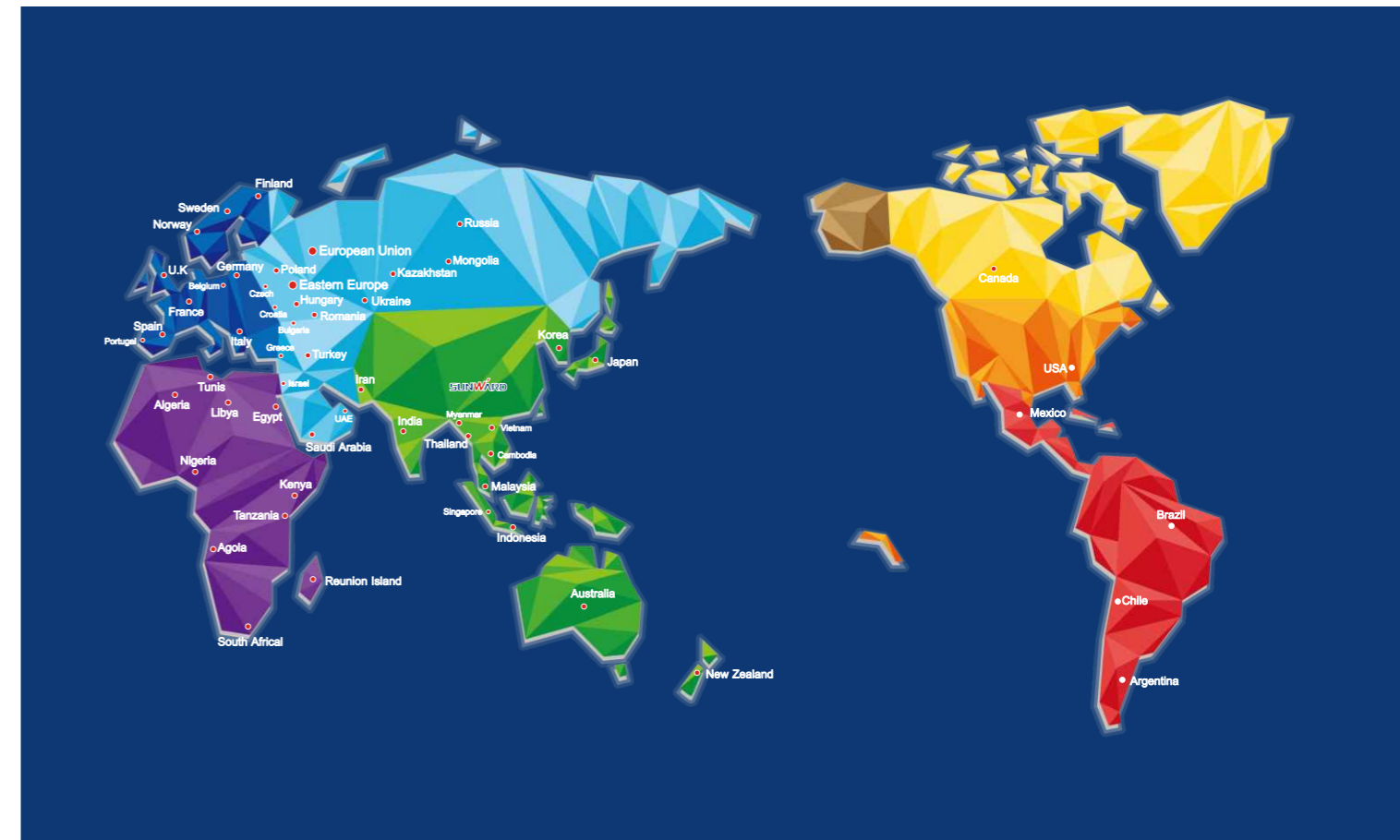


SWL/SWTL

Performante mini incarcatoare

Date	Model	SWL2810	SWL2811	SWL2820	SWL3210	SWL3220	SWL4018	SWTL4518	
Performante	Greutate totală	kg	2780	2830	2830	3350	3350	4000	4560
	Capacitate de încărcare	kg	750	750	750	1000	1000	1500	1500
	Sarcină de încărcare	kg	1500	1500	1500	2000	2000	3000	4285
	Forță de ridicare cupă	kg	2000	2000	2000	2480	2480	3450	3450
	Forță de ridicare a brațului	kg	1900	1900	1900	2430	2430	3000	3000
	Viteză maximă	km/h	13.6	13	13	12.6	12.6	10/20 (Double speed)	7/11 (Double speed)
	Capacitate cupă	m ³	0.4	0.4	0.4	0.53	0.53	0.67	0.67
	Motor	Brand		Yanmar	Xinchai	KUBOTA	KUBOTA	KUBOTA	KUBOTA
Model			4TNV84T	C490BG	V2403-M-T	V3300DI	V3307-DI-T	V3800DI-T	V3800DI-T
Tip			4 cilindri, răcire pe apă, diesel						
Emisii			EPA Tier2/ EU Stage II	China Stage II	EPA Tier4/ EU Stage III	EPA Tier2/ EU Stage II	EPA Tier4/ EU Stage III	EPA Tier3/ EU Stage III	EPA Tier3/ EU Stage III
Putere		kW/rpm	39.9/2800	36.8/2650	41.7/2600	54.9/2600	55.4/2600	74/2600	74/2600
Cuplu maxim		N.m/rpm	160.5/1800	156/1800	163.6/1800	244/1400	265/1500	325/1600	325/1600
Transmisie		Tip		Circuit închis hidrostatic					
	Pompă principală		2xPompă cu piston de deplasare variabilă						
	Motor		2xRadial piston quantitative motor					2xRadial piston two variable motor	2xRadial piston two variable motor + Reducer
	Sistem hidraulic	Tip		Sistem de accelerare					
Pompă			Gear pump						
Debit maxim		L/min	67.3+31.4	67.3	67.3+31.4	80+43.8	80+43.8	90+69	80+43.8
Presiune maximă		bar	210	210	210	210	210	210	210
Valvă de control			Three joint multi-way valve						
Sistem electric	Mod de control		ISO model of pilot control						
	Motor de pornire	V/kW	12/2.3	12/3.0	12/2.0	12/3.0	12/3.0	12/3.0	12/3.0
	Alternator	V/A	12/55	12/40	12/40	12/45	12/80	12/80	12/80
Capacități	Baterie	Ah	80	80	80	100	100	100	100
	Rezervor ulei hidraulic	L	50	35	35	35	35	65	65
	Rezervor combustibil	L	70	75	75	85	85	90	90
	Cilindrul de ulei al rezervorului	L	24	24	24	26	26	30	—
	Ulei motor	L	7.4	6.5	9.5	13	11	13	13
	Cilindrul de ulei al rezervorului	L	7.7	9	8	9	9	10	10
Roți	Dimensiune cauciucuri		10-16.5	10-16.5	10-16.5	12-16.5	12-16.5	12-16.5-12RP	—
	Track size		—	—	—	—	—	—	450x84x57

Rețea mondială de vânzări și service



Asia

- Cambodgia
- India
- Indonezia
- Iran
- Japonia
- Corea
- Malaezia
- Mongolia
- Myanmar
- Arabia Saudită
- Singapore
- Thailanda
- Vietnam

Europa

- Uniunea Europeana
- Europa de Est
- Rusia
- Turcia
- Ucraina

America

- Argentina
- Brazilia
- Canada
- Chile
- Mexic
- S.U.A

Oceania

- Australia
- Noua Zeelandă

Africa

- Algeria
- Egipt
- Libia
- Nigeria
- Africa de Sud
- Tanzania
- Tunisia